



Ledelsesinformation Jobcenter Varde



Tabel 1: Oversigt alle målgrupper

Tabel 2: Kontanthjælpsområdet

Tabel 3: Revalideringsområdet

Tabel 4: Fleksjob og ledighedsydelse

Tabel 5: Sygedagpengeområdet

Sager behandlet i rehabiliteringsteamet

Ledighedstal

Oversigt over særlige indsatser



Tabel 1. Udvikling i antal personer i målgrupperne - 2014

1A. Alle aldersgrupper

	Uddannelseshjælp		Kontanthjælp		Omfattet af integrationslov	Revalidend	Fleksjob	Ledighedsydelse	Syge-dp.	Ress. forløb	I alt
	Udd-parat	aktivitets-parat	Jobparat	Aktivitets-parat							
JAN	185	205	200	448	115	131	610	128	941	21	2.781
FEB	169	216	201	461	120	134	602	123	904	24	2.737
MAR	170	234	** 191	463	119	133	599	113	* 825	26	2.640
Gnst:	175	218	198	457	118	133	603	121	890	24	2.719

Motagere af uddannelseshjælp. Uddannelsesparate vurderes at kunne påbegynde en uddannelse inden for et år.
 Modtagere af uddannelseshjælp. Aktivitetsparate vurderes ikke at kunne i gang med en uddannelse inden for et år.
 Jobparate kontanthjælpsmodtagere er matchgruppe 1, d.v.s. jobklare.

Aktivitetsparate kontanthjælpsmodtagere er matchgruppe 2 og 3, d.v.s. ikk jobklare

* Antal sygedagpengesager vil stige hen over måneden, da virksomheder har 4 uger til at indberette nye sager.

** Heraf er 39 borgere omfattet af særlig uddannelsesydelse i marts 2014 (har mistet retten til dagpenge)

1B. Heraf under 30 år

	Uddannelseshjælp		Kontanthjælp		Omfattet af integrationslov	Revalidend	Fleksjob	Ledighedsydelse	Syge-dp.	Ress. forløb	I alt
	Udd-parat	aktivitets-parat	Jobparat	Aktivitets-parat							
JAN	185	204	34	16	46	23	27	7	97	1	436
FEB	169	215	34	21	48	23	28	6	78	1	408
MAR	170	234	28	24	50	22	27	4	73	1	400
Gnst:	174	218	32	21	48	23	28	6	83	1	415

1C Personer med anden etnisk baggrund

	Ress forløb	Udd. hjælp. Udd. parat	Udd hjælp. Aktivitets-parat	Kontant-hjælp. Jobklar	Kontanthjælp. Aktivitetsparat	Revalidender	Sygedagpenge	Fleks/ly	Omfattet af integration slov	Gennem snit:
JAN	1	25	11	21	63	2	25	17	113	31
FEB	1	24	13	18	62	2	23	17	118	31
MAR	1	24	15	21	65	2	22	18	117	32
Gnst	1	24	13	20	63	2	23	17	116	31



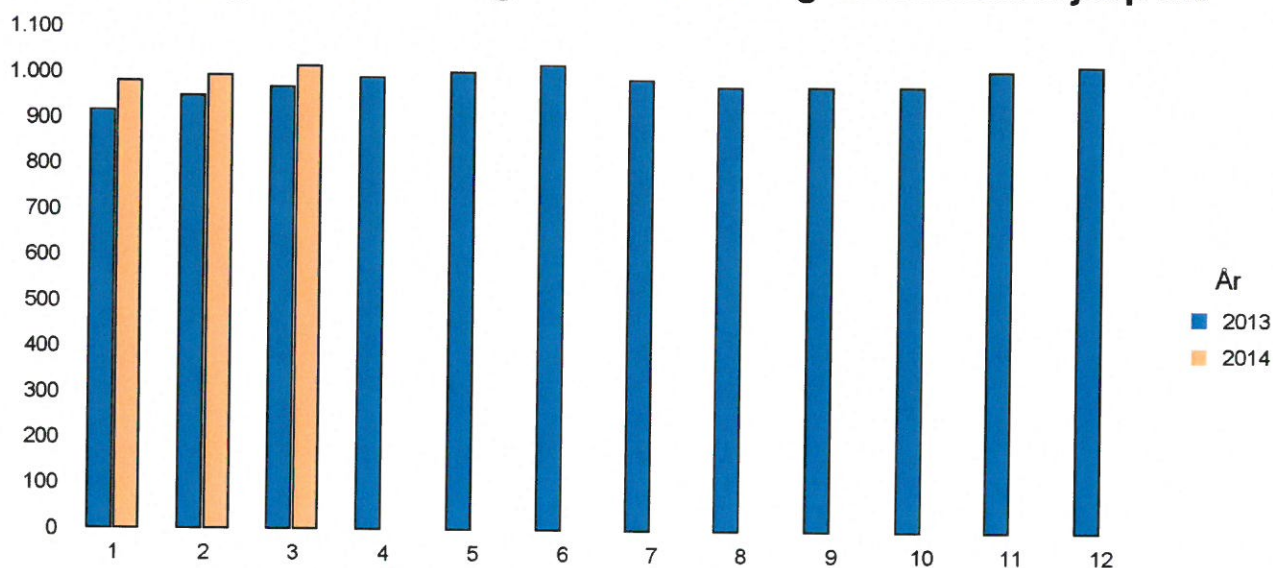
Tabel 2. Kontanthjælp og uddannelseshjælp

Tabel 2A. Udvikling i antal modtagere af kontant- og uddannelseshjælp

2013				2014					
	Kont. hj - Jobparat	Kont. hj - Aktivitets parat	I alt	Udd. hj - Udd.parat	Udd. hj - Aktivitets parat	Kont. hj - Jobparat	Kont. hj - Aktivitets parat	I alt	
JAN	231	684	916	JAN	185	205	141	448	980
FEB	248	699	947	FEB	169	216 *	148	461	993
MAR	265	702	968	MAR	170	234	147	463	1.014
APR									
MAJ									
JUN									
JUL									
AUG									
SEP									
OKT									
NOV									
DEC									
Gnst				175	218	145	457	996	

* Borgere omfattet af særlig uddannelsesyndelse er trukket fra

Udvikling i antal modtagere af kontant- og uddannelseshjælp ialt





Tabel 2. Kontanthjælp og uddannelseshjælp

Tabel 2B. Antal aktive modtagere af kontanthjælp og uddannelseshjælp. Indeværen

	Udd. hj - Udd.parat	Udd. hj - Aktivitetsparat	LAB 2.2 Kontanthjælp	LAB 2.3 Kontanthjælp	I alt
JAN	75	113	62	198	448
FEB	80	121	70	199	470
MAR	87	138	74	215	514
APR					
MAJ					
JUN					
JUL					
AUG					
SEP					
OKT					
NOV					
DEC					
Gnst:	81	124	69	204	119

Tabel 2C. Antal aktive modtagere af uddannelseshjælp fordelt på tilbudstyper

	Dansk- uddannelse	Løntilskud	Mentor	Ordinær uddannelse	Særligt tilrettelagt projekt	Virksomheds- praktik	Sum:
JAN	7	7	25	5	113	31	189
FEB	7	8	25	4	118	39	201
MAR	7	6	34	5	127	45	224
Gnst:	7	7	28	5	119	38	

Tabel 2D. Antal aktive modtagere af kontanthjælp fordelt på tilbudstyper

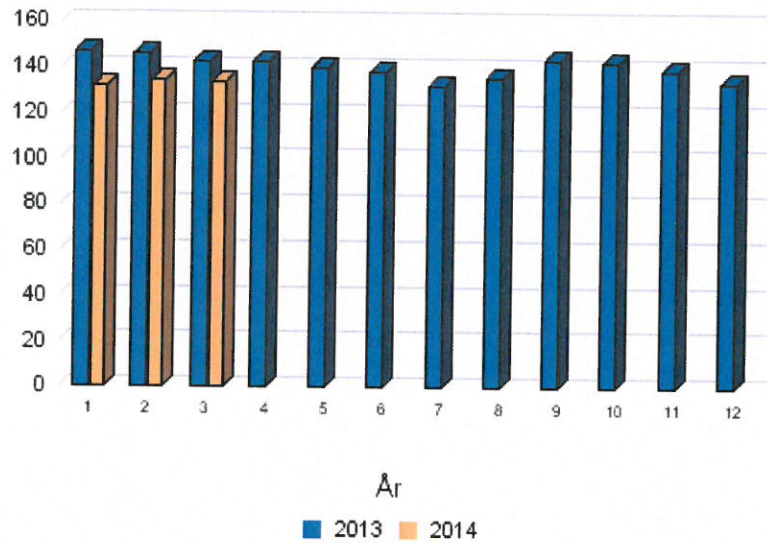
	Dansk- uddannelse	Løntilskud	Mentor	Ordinær uddannelse	Særligt tilrettelagt projekt	Virksomheds- praktik	Sum:
JAN	11	25	21	7	111	85	260
FEB	9	27	24	4	115	89	270
MAR	10	28	28	5	126	94	289
Gnst:	10	27	24	5	117	89	



Tabel 3. Revalidering

Tabel 3A. Udvikling i antal revalidender. Fuldtidspersoner. I år og sidste år

	2013	2014
JAN	147	131
FEB	145	134
MAR	142	133
APR	142	
MAJ	140	
JUN	138	
JUL	131	
AUG	135	
SEP	143	
OKT	142	
NOV	138	
DEC	133	
GNST	140	133



Tabel 3B. Antal aktive revalidender fordelt på tilbudstype. Fuldtidspersoner. Indeværende år

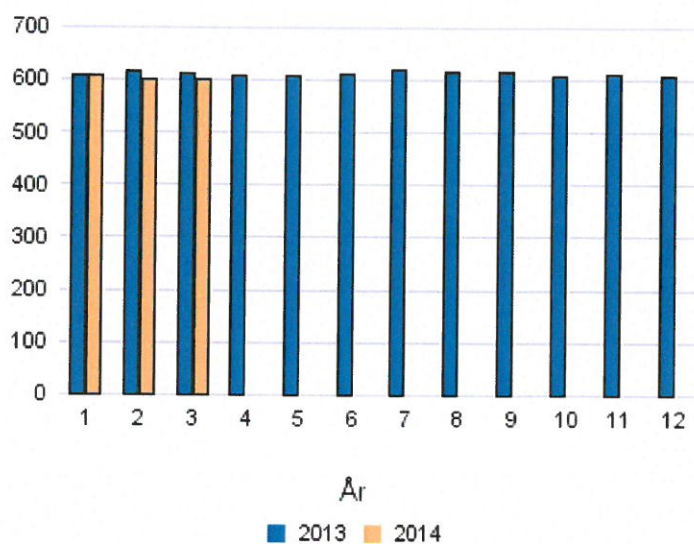
Md	Ordinær uddannelse	Anden vejledning/opkvalificering	Virksomhedsnær revalidering	Aktivitet i alt	Uden aktivitet
JAN	112	9	9	130	2
FEB	110	10	10	129	5
MAR	111	9	8	128	5
Gnst	111	9	9	129	

Tabel 4. Ledighedsydelse og fleksjob

Tabel 4. Udvikling i antal personer i fleksjob og på ledighedsydelse

4A. Fleksjob. Antal personer ansat i fleksjob.

	2013	2014
JAN	609	610
FEB	615	602
MAR	611	600
APR	609	
MAJ	610	
JUN	613	
JUL	619	
AUG	617	
SEP	614	
OKT	608	
NOV	612	
DEC	609	
Gnst:	612	604



Personer i fleksjob, som har en igangværende sygedagpengesag, tæller ikke med i ovenstående.

4. B Ledighedsydelse. Antal personer med ledighedsydelse

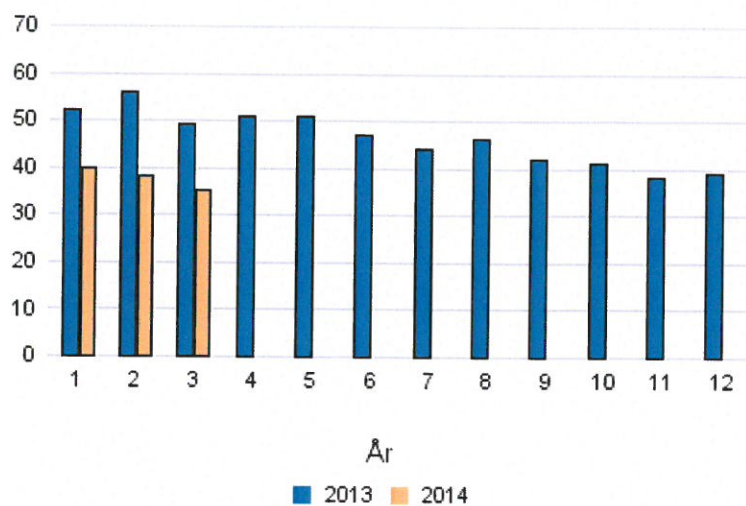
	2013			2014		
	Antal m ledighedsydelse	Heraf aktivitet m/høj refusion	aktivitet m/lav refusion	Antal m ledighedsydelse	Heraf aktivitet m/høj refusion	aktivitet m/lav refusion
JAN	190	13	44	128	14	40
FEB	192	20	48	123	13	35
MAR	180	25	42	113	18	24
APR	178	32	42			
MAJ	170	42	42			
JUN	161	37	51			
JUL	169	32	29			
AUG	154	37	32			
SEP	141	38	32			
OKT	135	33	40			
NOV	130	29	37			
DEC	137	19	25			
Gnst:	161	30	39	121	15	33

Tabel 4. Ledighedsydelse og fleksjob

Ledighedsydelse over 18 måneder

Antal personer indberettet til ledighedsydelse over 18 mdr

	2013	2014
JAN	52	40
FEB	56	38
MAR	49	35
APR	51	
MAJ	51	
JUN	47	
JUL	44	
AUG	46	
SEP	42	
OKT	41	
NOV	38	
DEC	39	
Gnst:	46	38





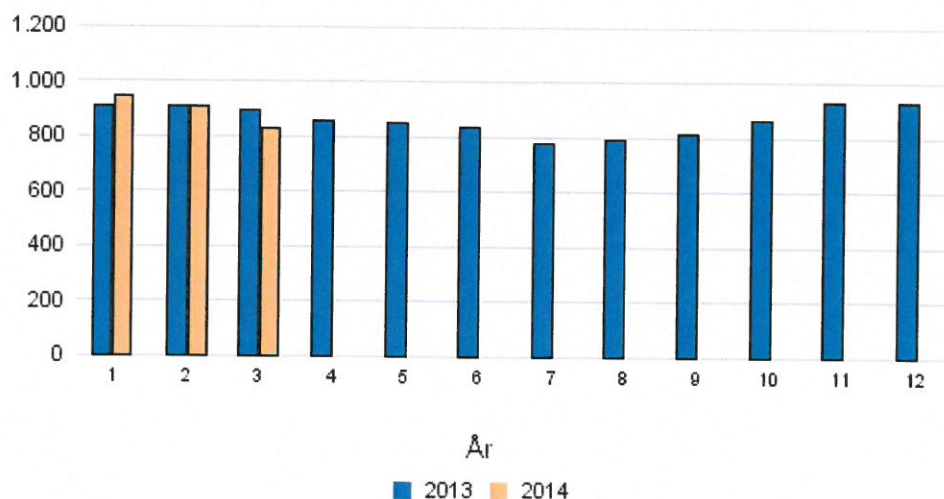
Tabel 5. Sygedagpenge

5A Udvikling i antal sygedagpengesager fordelt på varigheder. Ultimo måned foregående og indeværende år

	Mdr.	0 - 4 uger	5 - 26 uger	27-52 uger	over 52 uger	I alt
2013	JAN	223	372	199	117	911
	FEB	247	353	185	126	911
	MAR	217	350	202	124	893
	APR	189	345	194	132	860
	MAJ	201	331	191	131	854
	JUN	187	328	183	135	833
	JUL	152	322	168	135	777
	AUG	179	309	173	132	793
	SEP	195	302	168	147	812
	OKT	213	331	173	145	862
	NOV	256	359	168	145	928
	DEC	205	397	177	154	933
2013	Gnst:	205	342	182	135	864
2014	JAN	199	418	166	162	945
	FEB	200	380	162	167	909
	MAR	115 *	378	164	172	829
	APR					
	MAJ					
	JUN					
	JUL					
	AUG					
	SEP					
	OKT					
	NOV					
	DEC					
2014	Gnst:	171	392	164	167	894

* Antal sager 0-4 uger vil stige hen over efterfølgende måned, da virksomheder har 4 uger til at søge om sygedagpenge

5B Udvikling i antal sygedagpengesager i alt





Tabel 5. Sygedagpenge

5C Antal sygedagpengesager med aktivitet eller delvis beskæftigelse

Aktiverede fordelt på tilbudstype

År	Måned	Sygedagpenge 9-52 uger i alt	Delvis beskæftigelse	Aktiverede 9-52 uger	Sum delvis ELLER aktiveret	År	Måned	Virksomhedsnær	Ordinær uddannelse	Andet
2013	JAN	470	139	96	213	2013	JAN	93	4	80
	FEB	459	138	96	215		FEB	94	4	59
	MAR	447	131	97	214		MAR	96	4	81
	APR	436	133	105	224		APR	108	3	84
	MAJ	435	126	111	225		MAJ	114	3	81
	JUN	419	114	104	210		JUN	105	2	75
	JUL	398	91	81	168		JUL	82	1	49
	AUG	408	101	86	181		AUG	87	2	86
	SEP	383	103	80	177		SEP	79	2	85
	OKT	393	97	96	180		OKT	93	4	100
	NOV	425	105	102	193		NOV	99	4	100
	DEC	436	106	99	190		DEC	96	4	91
År	Måned	Sygedagpenge 9-52 uger i alt	Delvis beskæftigelse	Aktiverede 9-52 uger	Sum delvis ELLER aktiveret	År	Måned	Virksomhedsnær	Ordinær uddannelse	Andet
2014	JAN	461	112	104	206	2014	JAN	101	4	98
	FEB	458	103	94	188		FEB	89	6	91
	MAR	438	92	103	190		MAR	98	6	95
	APR						APR			
	MAJ						MAJ			
	JUN						JUN			
	JUL						JUL			
	AUG						AUG			
	SEP						SEP			
	OKT						OKT			
	NOV						NOV			
	DEC						DEC			

Note: Summen på antal aktiverede og delvis tager højde for, at enkelte er både aktiveret og i delvis beskæftigelse

Sager behandlet i rehabiliteringsteamet i 2014

Rehab.teams indstilling						
Måned	Antal behandlede sager	Fleks	Ress.forløb	Ført.pens.	Tilbagevist til besk.rettet indsats	Andet
jan	7	1	2	3	1	
feb	16	10	0	5	1	
mar	18	6	4	8	0	
I alt	41	17	6	16	2	0

Sager behandlet i rehabiliteringsteamet i 2013

Rehab.teams indstilling						
Måned	Antal behandlede sager	Fleks	Ress.forløb	Ført.pens.	Tilbagevist til besk.rettet indsats	Andet
jan	2	0	0	1	1	
feb	2	1	0	1	0	
mar	5	0	2	3	0	
apr	14	7	2	3	2	
maj	9	1	3	1	4	
jun	8	5	1	0	2	
jul	3	0	1	0	2	
aug	8	4	2	1	1	
sep	4	1	2	0	1	
okt	10	6	0	1	2	1 afvist af sundh.koord.
nov	13	0	8	3	1	1 afvist af sundh.koord.
dec	6	2	1	1	2	
I alt	84	27	22	15	18	2

Ledighedstal februar 2014

Fuldtidsledige i pct. af arbejdsstyrken efter tid, område og køn (bruttoledige)

	I alt	Mænd	Kvinder
Billund	4,2	3,9	4,7
Esbjerg	5,4	5,7	5,0
Varde	4,2	3,8	4,5
Vejen	5,0	4,3	5,7

Tallene er incl. aktiverede ledige. Bruttoledighed er uden aktivitetsparate og feriedagpengemodtagere

Antal ledige (foreløbige) efter område, køn, ydelsestype og tid

	feb-13	feb-14
I alt		
Bruttoledige	1226	989
Ledige dagpengemodtagere	843	706
Ledige kontanthjælpsmodtagere	104	107
Aktiverede dagpengeberettigede	183	109
Aktiverede kontanthj.modtagere (jobparate)	96	68
Mænd		
Bruttoledige	661	491
Ledige dagpengemodtagere	469	351
Ledige kontanthjælpsmodtagere	56	56
Aktiverede dagpengeberettigede	80	40
Aktiverede kontanthj.modtagere (jobparate)	57	43
Kvinder		
Bruttoledige	565	498
Ledige dagpengemodtagere	374	355
Ledige kontanthjælpsmodtagere	48	50
Aktiverede dagpengeberettigede	103	68
Aktiverede kontanthj.modtagere (jobparate)	40	25

Antal ledige (foreløbige) efter område, tid, alder og køn

	I alt	Mænd	Kvinder
Alder i alt	989	490	499
16-24 år	88	44	44
25-29 år	120	56	64
Under 30 år i alt	208	100	108
30-39 år	211	82	129
40-49 år	254	135	119
50-59 år	268	141	127
60 år og derover	48	32	16
Over 30 år i alt	781	390	391

Antal fuldtidsledige efter område, a-kasse og tid

	feb-13	feb-14	feb 13 i %	feb 14 i %
Varde				
I alt	1 226	989	5,6	4,7
Akademikere (fr 1.7.13 inkl. Ingeniører)	0	13	0,0	2,4
Business	5	7	3,6	4,9
Byggefagenes a-kasse	7	7	6,4	6,3
Børne- og Ungdomspædagoger (BUPL-A)	22	12	4,3	2,3
Danske Sundhedsorganisationer (DSA)	8	14	1,3	2,1
Det Faglige Hus A-kasse	82	66	6,6	5,1
El-faget	1	1	0,6	0,2
Fag og Arbejde (FOA)	78	54	5,2	3,6
Faglig Fælles a-kasse (3F)	371	315	11,2	9,8
Frie Funktionærer (FFA)	10	5	6,4	3,0
Funktionærer og Servicefag	5	4	3,2	3,2
Funktionærer og Tjenestemænd (FTF-A)	28	20	2,7	1,9
Fødevareforbundet (NNF)	29	16	12,9	8,3
Handels- og Kontorfunktionærer (HK)	60	67	3,8	4,3
Journalistik, Kommunikation og Sprog	2	3	3,8	4,6
Kristelig a-kasse	156	119	6,7	5,2
Ledere	19	25	2,3	2,9
Lærere (DLF-A)	22	12	4,4	2,3
Magistre (MA)	4	1	4,0	0,8
Metalarbejdere	37	31	4,3	3,6
Min A-kasse	12	11	5,2	4,8
Selvstændige (DANA)	10	8	2,5	2,2
Selvstændige Erhvervsdrivende (ASE)	61	63	3,6	3,6
Socialpædagoger (SLA)	8	10	2,6	3,3
Teknikere	18	11	6,4	4,1
Økonomer (CA)	4	1	4,7	0,6
Ikke forsikrede	159	95		

Fuldtidsledige efter tid og ydelsestype

2014	Bruttoledige	Dagpenge- modtagere i alt	Jobparate kontanthjælps- modtagere
Jan	978	776	201
Feb	989	815	174
Mar			
Apr			
Maj			
Jun			
Jul			
Aug			
Sep			
Okt			
Nov			
Dec			

2013			
Jan	1201	1018	182
Feb	1226	1026	200
Mar	1160	938	222
Apr	1059	832	228
Maj	920	696	224
Jun	889	663	226
Jul	786	588	198
Aug	767	565	202
Sep	808	595	213
Okt	807	592	215
Nov	851	618	233
Dec	910	678	233

Forsikrede ledige fordelt på tilbudstyper omregnet til helårspersoner

2013	Anden vejl-opkval	Andet	Danskuddannelse	Løntilskud	Ordinær uddannelse	Virksomheds praktik	Tilbud i alt
JAN	151	1	7	63	14	35	272
FEB	118	1	8	60	15	34	237
MAR	96	3	7	52	18	43	219
APR	93	2	6	52	12	30	195
MAJ	71	2	6	55	17	35	187
JUN	56	3	6	55	18	44	183
JUL	29	2	2	47	6	24	110
AUG	50	2	4	38	14	33	141
SEP	51	2	6	42	19	39	159
OKT	57	1	7	39	15	34	154
NOV	60	1	6	40	13	40	161
DEC	42	1	4	36	9	26	117
Gennemsnit:	73	2	6	48	14	35	

2014	Anden vejl-opkval	Andet	Danskuddannelse	Løntilskud	Ordinær uddannelse	Virksomheds praktik	Tilbud i alt
JAN	54		4	27	10	21	115
FEB	46		6	26	12	26	116
MAR	75	1	8	27	19	27	158
Gennemsnit:	58	1	6	27	13	25	